

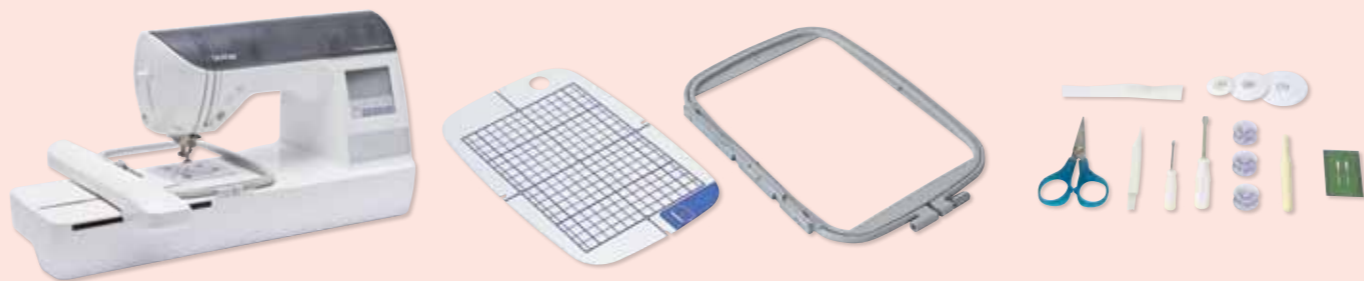


Innov-is 750E

brother  
at your side



Что в коробке?



Аксессуары, входящие в комплект машины Innov-is 750E

- Отпариватель
- Шпулки (4)
- Комплект игл
- Щеточка
- Диск для катушки (большой)
- Диск для катушки (средний)
- Диск для катушки (маленький)
- Сетка для катушки
- Ножницы
- Отвертка (большая)
- Отвертка (маленькая)
- Вышивальная лапка «Q» (на машине)
- Вышивальный блок (большой) 18 см (высота) x 13 см (ширина)
- Жесткий чехол
- Руководство по эксплуатации
- Краткий справочник
- Сумка для аксессуаров

Дополнительные аксессуары\*



Библиотека вышивальных карт  
Сотни фантастических рисунков на Ваш выбор!  
Пяльцы для вышивания  
20 мм x 60 мм и 100 мм x 100 мм



PE-Design\* и PE-Design Lite  
Семейство программного обеспечения Brother PED-Light и PE-Design - предоставляет неограниченное количество возможностей, как для новичков, так и для профессионалов

Контакт:

brother  
at your side

www.brother.ru

Вся информация действительна на момент печати настоящего документа. Brother является зарегистрированным товарным знаком Brother Industries Ltd. Фирменные названия являются зарегистрированными товарными знаками или товарными знаками соответствующих компаний-производителей.

10.2009

Innov-is 750E  
Вышивальная машина

С машиной Innov-is 750E просто и быстро создавать вышивку высокого качества

- Площадь вышивания - 180 мм x 130 мм
- 136 встроенных рисунков для вышивания
- Скорость вышивания - 650 стежков в минуту
- Быстрая установка шпулки и датчик нижней нити
- Сенсорный ЖК-дисплей с фоновой подсветкой
- Автоматическая обрезка нити



# Innov-is 750E

## Все, что нужно для вышивания.

Машина Innov-is 750E даст Вам все, что необходимо для вышивальной машины - современные технологии, многофункциональность и прекрасные рисунки для вышивания. Насладитесь неповторимостью и особенным стилем, которые вышивка может добавить почти ко всем Вашим изделиям.



### Сенсорный ЖК-дисплей

Управляйте всеми функциями при помощи сенсорного экрана, простого в обращении, и имеющего 15 встроенных различных языков

### Редактирование на экране

Обширные возможности редактирования включают отображение рисунка на экране, поворот рисунка (с шагом 1 град.), зеркальное отображение и масштабирование

### Быстрая установка шпульки

Нет ничего проще! Просто установите шпульку и начинайте шить. Машина Innov-is 750E оснащена датчиком нижней нити, предупреждающим, когда нить заканчивается.

- Быстрая установка шпульки
- Датчик нижней нити

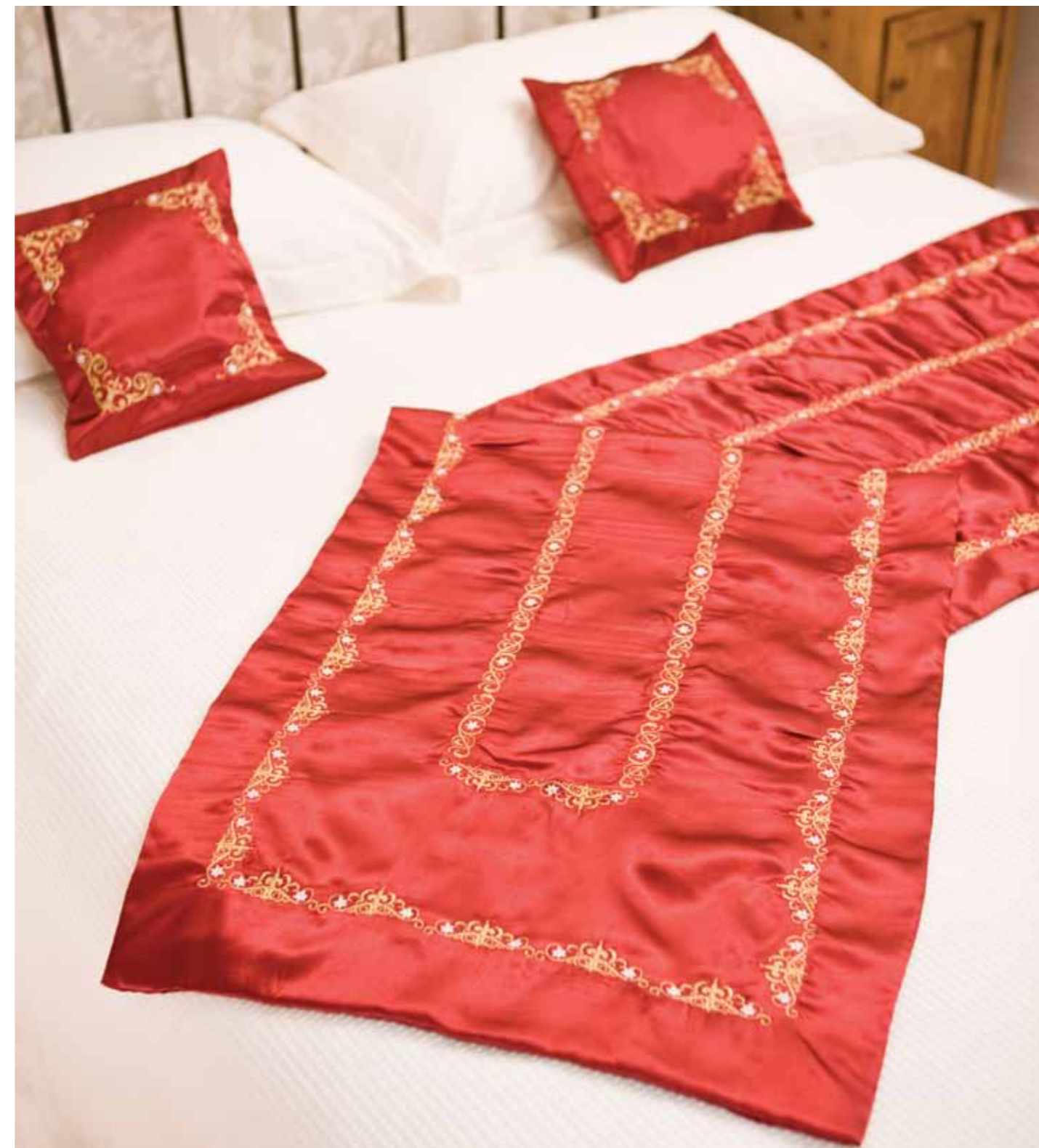


Быстрая загрузка рисунков через USB-порт или с помощью карт памяти Brother

Загрузка рисунков стала еще более простой. Просто вставьте вышивальную карту памяти или воспользуйтесь USB-портом и загрузите Ваши рисунки для вышивания прямо в машину

### Простая заправка нити

Усовершенствованная система заправки нити в иглу



### Центральная система управления

Для удобства использования все операционные кнопки находятся на одной панели - кнопка обрезки нити, кнопка позиционирования иглы, и кнопка старт/стоп.



### Большая площадь вышивания

Машина Innov-is 750E имеет большую площадь вышивания, позволяющую воплощать Ваши креативные идеи и создавать более сложные вышивки.

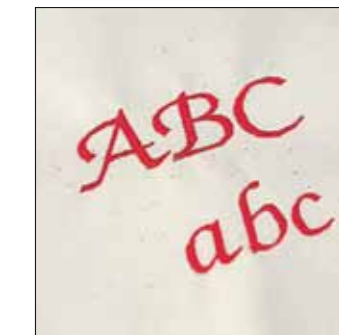
- площадь вышивания - 180 мм x 130 мм



### Встроенные шрифты

Встроенные шрифты предоставляют Вам возможность персонализировать все Ваши изделия.

- 6 шрифтов
- 3 размера



### Большой выбор встроенных рисунков для вышивания

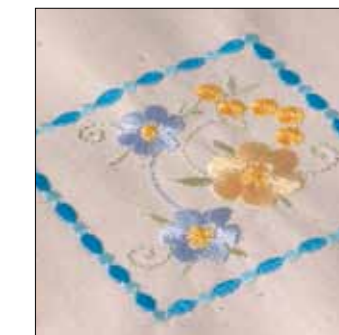
Начните вышивать прямо сейчас, выбрав желаемый рисунок из 136 встроенных в машину Innov-is 750E. Цветы, животные, абстрактные рисунки, времена года и многое другое.

- 136 встроенных рисунков для вышивания



### Различные формы рамок

Завершите Вашу вышивку, создав красивую рамку. В меню машины представлен выбор из 10 рамок разной формы и 12 различных стилей. Используйте алфавит для создания уникальной монограммы.



### Совместимость с нитками других производителей

В дополнение к таблице вышивальных ниток Brother, Innov-is 750E распознает нитки трех других производителей. Если при вышивании Вашего рисунка, Вам необходима нить определенного цвета, просто выберите название производителя в меню дисплея и соответствующий цвет будет отображен.

- Встроенные таблицы ниток других производителей



**brother**  
at your side